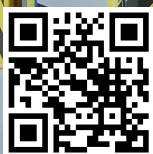


Rayonnages dynamiques colis BITO

A BIT OF
PRODUCTS.



www.bito.com

BITO
SYSTEMES

Rayonnages dynamiques colis BITO

Les **rayonnages dynamiques colis** se composent de niveaux légèrement inclinés. Les marchandises y sont stockées et prélevées en FIFO (premier entré, premier sorti). Chargées à l'arrière d'un rayonnage, elles avancent par gravité sur des galets en plastique vers le côté opposé où elles peuvent être prélevées en fonction des besoins. Les **rayonnages dynamiques colis** conviennent au stockage de charges unitaires dans des bacs ou cartons ou bien sans suremballage.



Rayonnages dynamiques colis en service chez Borg Warner

Vos avantages :

- ✓ Idéal pour les produits à moyenne ou à forte rotation.
- ✓ Amélioration de la performance des opérateurs.
- ✓ La fréquence de prélèvement est de 5 fois plus élevée qu'avec un rayonnage à tablettes.
- ✓ Pas de temps d'arrêt car il y a toujours suffisamment de produits dans les couloirs.
- ✓ Les marchandises sont stockées en FIFO.

Des temps de trajet courts accélèrent vos processus de travail

Le rayonnage dynamique colis assure le stockage en FIFO

Les exigences du client :

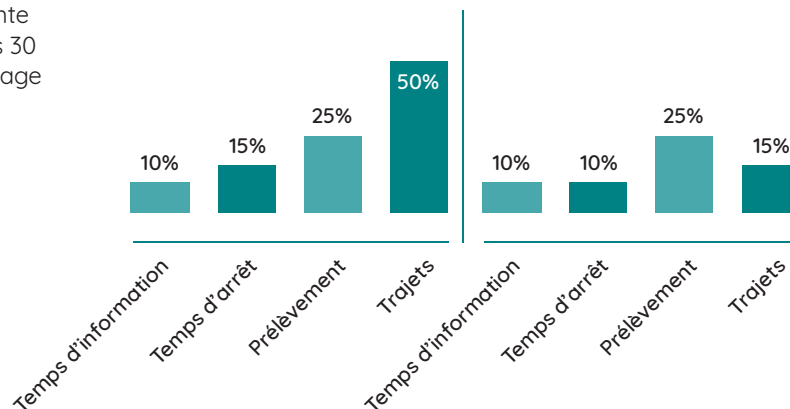
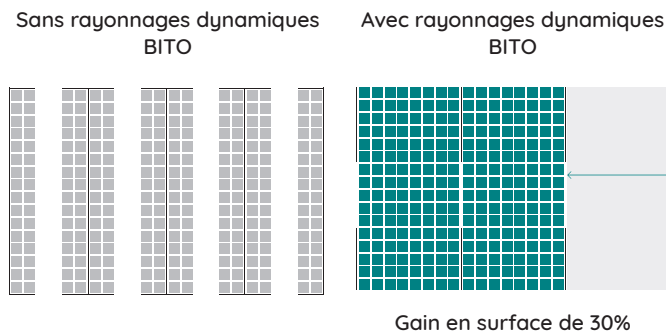
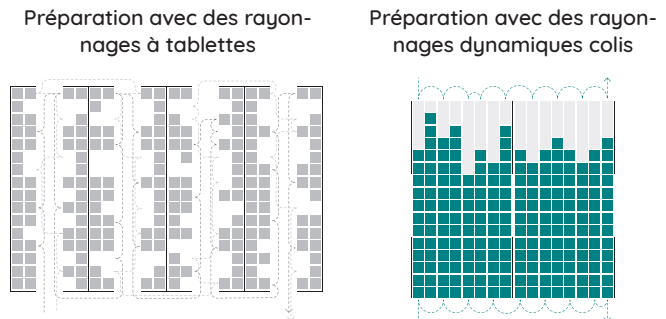
- Améliorer la productivité de la préparation des commandes.
- Augmenter la fréquence de rotation.
- Rendre le traitement des commandes plus efficace.
- Réduire les erreurs de préparation de commandes.
- Mise à disposition rapide et structurée de la marchandise.

Tout en accès direct

La préparation des commandes à partir de rayonnages statiques signifie que les préparateurs de commandes doivent parcourir de longues distances à pied. La présentation claire et compacte des références disponibles sur un même côté d'un rayonnage réduit énormément les trajets.

Espace de stockage supplémentaire

La réduction du nombre d'allées de service augmente la densité de stockage, permet de gagner au moins 30 % d'espace au sol et génère des capacités de stockage supplémentaires.



Efficace, polyvalent, sûr

- Réduction **des temps de préparation des commandes** grâce aux temps de trajet minimisés.
- **Amélioration de l'ergonomie** grâce à l'allègement de la charge de travail des employés et le déplacement silencieux des produits sur des rails à galets.
- **Flexibilité** grâce à la facilité d'adaptation et de reconfiguration

Sécurité

- Faible risque accidentel.
- Longue durée de service.
- Couloirs à référence unique.
- Contrôle optimal des dates de péremption.

Rééquipement de rayonnages à palettes - système modulaire

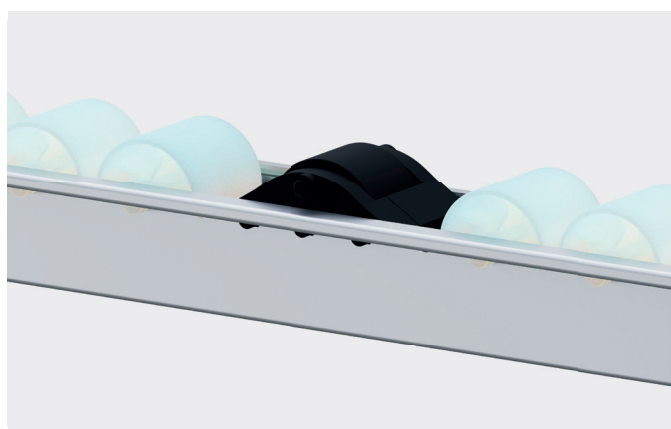
La conception modulaire permet un montage ultérieur facile



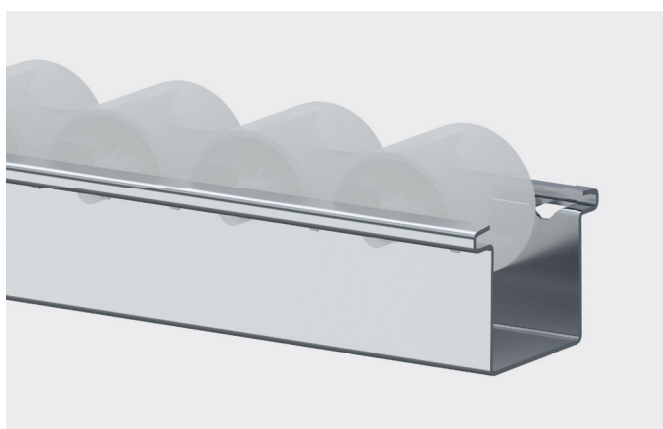
1. Adaptateur pour les montants d'un rayonnage existant



2. Cadre traversant à rails à galets



3. Rouleau frein BITO



4. Rail à galets cylindriques à axe plastique



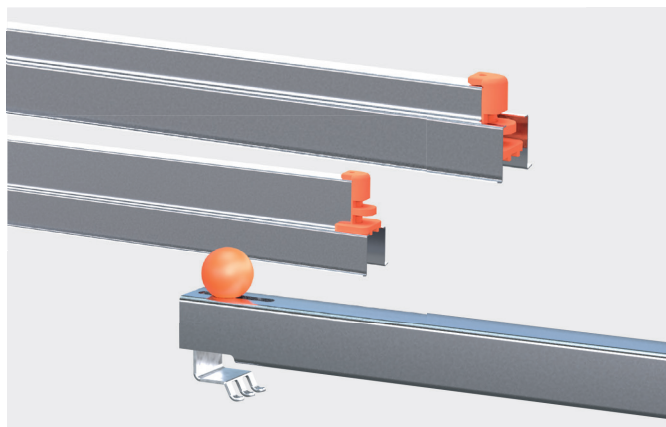
5. Rail à galets à joue en plastique



6. Rail à galets à joue en plastique

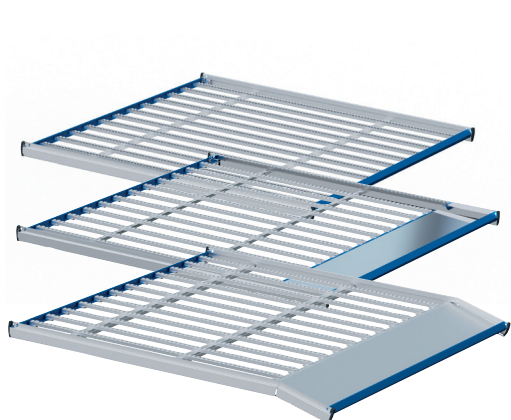


7. Rail à galets cylindriques à axe acier



8. Rails de guidage en diverses options

Les rayonnages dynamiques colis à cadres traversants garantissent un fonctionnement sans faille

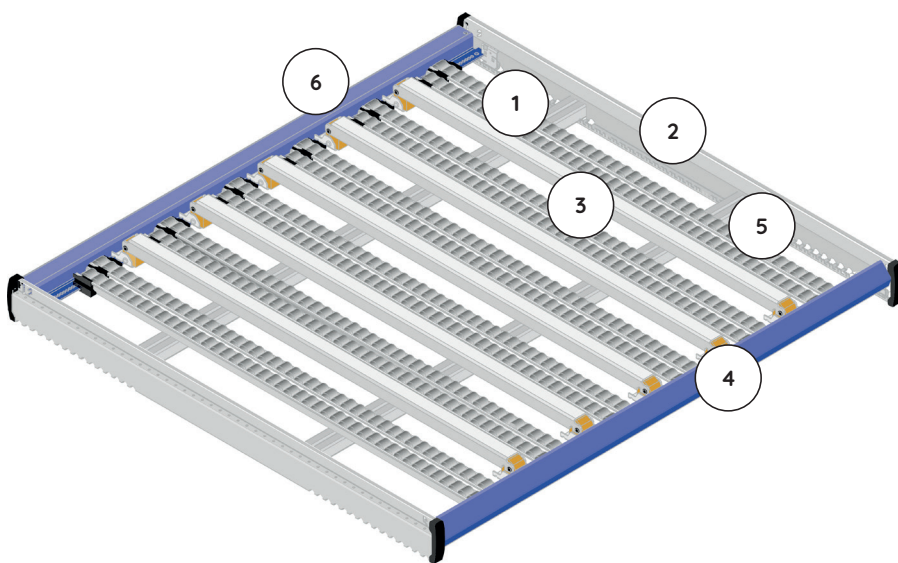


Disponibles en trois variantes :

- Cadre droit
- Cadre droit à tablette inclinée à l'avant
- Cadre incliné à tablette



- 1 Rail à galets
- 2 Profilé de côté
- 3 Rail de guidage rétractable
- 4 Profilé avant
- 5 Profilé de support à l'intérieur
- 6 Profilé arrière



Gagnez en efficacité et en flexibilité avec les modules Adapta-Flow de BITO

À propos du client :

En tant que l'un des leaders mondiaux de la logistique, **DACHSER** a fait ses preuves au fil des décennies. Les fondements de cet esprit d'entreprise reposent sur l'initiative de son fondateur, Thomas Dachser. Aujourd'hui, l'entreprise fondée en 1930 et basée à Kempten fait partie des leaders mondiaux dans le domaine de la logistique. Un réseau de transport mondial sans faille et des solutions informatiques de pointe permettent de combiner et d'intégrer les compétences de manière intelligente dans le domaine du réseau logistique.

L'entreprise compte environ 27 450 employés et 405 sites dans le monde. En Allemagne, environ 14 316 personnes travaillent pour le logisticien sur 69 sites.

Les exigences du client :

Les processus de préparation des commandes au sein de l'entrepôt de rayonnages à palettes devaient être optimisés, le but étant de réduire le temps de traitement des commandes. En raison de la variabilité des tailles des emballages, une grande flexibilité de l'installation était exigée.





LA SOLUTION BITO :

- Équipement des rayonnages existants avec des modules Adapta-Flow de BITO
- Pistes à rouleaux
- Rails de guidage universels

Les avantages pour le client :

- Pour les colis ou bacs particulièrement lourds au démarrage critique, les rails à galets peuvent être remplacés par des pistes à rouleaux.
- L'équipement des rayonnages avec des modules Adapta-Flow de BITO garantit au client une flexibilité maximale pour la préparation de colis de différents poids.
- Préparation des commandes plus efficace : 50 couloirs sont désormais disponibles par travée de rayonnage, au lieu de six palettes, chacune à référence unique.

NOUS PRENONS LE TEMPS
DE VOUS **CONSEILLER.**



+41 26 667 27 57

**BITO-Lagertechnik
Bittmann AG**

Industriestrasse 11
CH-6343 Rotkreuz

Tel. +41 26 667 27 57

info.ch@bito.com
www.bito.com



Rejoignez-nous en ligne pour en savoir plus.



www.bito.com

A **BIT** OF YOUR LIFE.

BITO
SYSTEMES