

LA BITOBOX XLmotion

Le bac dédié aux systèmes automatisés.

**DU SILENCE
DANS
L'ENTREPÔT**



BITO

...ou comment stockez vous ?



» Le bac BITOBOX XL en pratique chez HAWE Hydraulik, fabricant de composants et de systèmes hydrauliques. «



La BITOBOX XLmotion – La solution sans compromis pour systèmes automatisés

BITO

Un bac conçu pour systèmes automatisés doit satisfaire à beaucoup d'exigences spécifiques :

- > Déplacement silencieux sur convoyeurs
- > Parfaite compatibilité de tous les composants du système automatisé
- > Grand volume de stockage
- > Capacité de charge adaptée à l'application prévue
- > Perforations pour l'évacuation de l'eau – requises pour installations équipées de sprinklers
- > Compartimentage selon les besoins des clients
- > Bon rapport qualité/prix



Des bacs adaptés aux demandes d'un système automatisé sont essentiels pour le bon fonctionnement de l'installation.

La BITOBOX XLmotion –

Parfaitement adaptée à toutes les manutentions automatisées



Nervures diagonales

■ minimisent les bruits lors du déplacement sur convoyeurs.

Surface de roulement

■ largeur d'au moins 100 mm.

Perforations pour l'évacuation de l'eau

■ en option : perforations au fond du bac pour entrepôts équipés de sprinklers.

Nouvelle conception du fond double "en cadre"

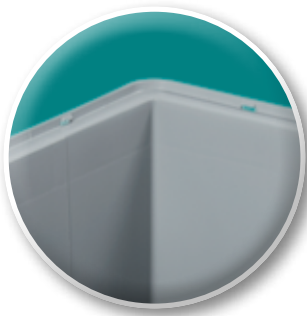
Largeur du fond 389 mm

■ environ 26 mm en plus par rapport aux bacs standard conçus pour le stockage automatique .

Grande résistance au gerbage

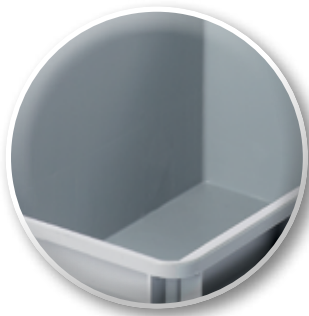
■ Les bacs sont gerbables entre eux, cependant pas avec les bacs norme Europe standard.





Éclisses de fixation

■ assurent l'encastrement solide du couvercle ; accessoire en option.



Parois verticales

■ pour un grand volume de stockage .



Pochettes de préhension

■ en standard aux grands côtés.



Poignées

■ en exécution fermée ou ouverte.



Nervurage de préhension

■ facilement adaptable aux exigences de l'application.



Perforations pour l'évacuation de l'eau

■ en option au bord inférieur des parois.



Yeux de fixation

■ en option pour encastrer les diviseurs.

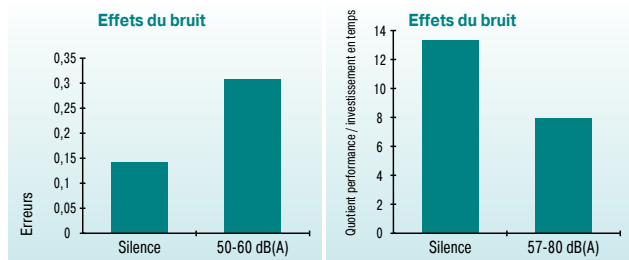
BITO

La BITOBOX XLmotion – Le professionnel du stockage silencieux

Un silence presque parfait

- > Réduction considérable des bruits de manutention sur convoyeurs grâce à la conception du nouveau fond.
- > Le niveau sonore à proximité des convoyeurs est abaissé sensiblement.
- > Environnement de travail aux conditions ambiantes plus saines.
- > Plus de satisfaction au travail, moins de stress causé par les bruits, moins d'arrêts de travail pour maladie.
- > Moins d'erreurs entraînés par le bruit au travail.

Source : Étude du BAuA (Institut Fédéral en Allemagne pour la protection au travail) Les effets du bruit sur l'ouïe, la santé et la performance, 2004

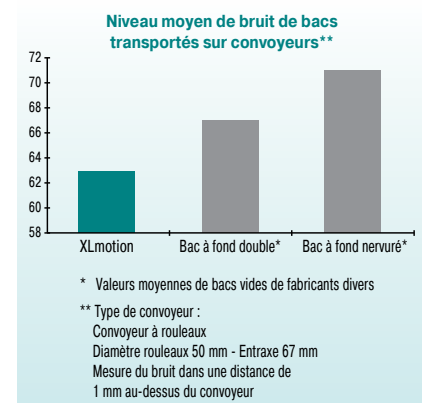


Le bruit se fait ressentir sur ...

- > la capacité de concentration
- > la mémorisation
- > la vitesse de réflexion
- > la créativité
- > la performance au travail
- > la motivation
- > le niveau de stress
- > le besoin de repos - la fatigue
- > l'état physique
- > l'état émotionnel

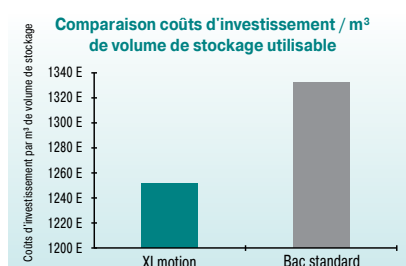
BITO vous informe :

De nombreuses études ont prouvé que le bruit a des conséquences négatives sur la santé et la performance des employés. Pour cette raison, beaucoup de réglementations et directives détaillées ont été mises en oeuvre, telle que la Directive Européenne 2003/10/EG ainsi que sa transposition en droit national. La Réglementation sur le Bruit et les Vibrations (LärmVibrationsArbSchV) en Allemagne en est un exemple. Selon le principe de minimalisation il est judicieux de prévenir ou du moins de réduire le bruit à la source. Tout bruit qui gêne, endommage l'ouïe ou qui rend malade doit être réduit dans la mesure permise par la technologie actuelle.



Grand volume

À parois verticales, les bacs XLmotion offrent un très large volume de stockage. Pour cette raison nous avons décidé de ne pas insister sur la compatibilité de gerbage avec des bacs norme Europe. Comparé à un bac standard, le bac XLmotion a 3 à 6 litres de volume en plus !

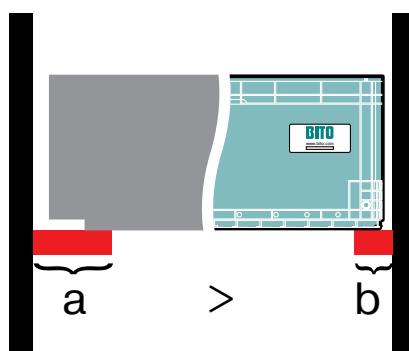


Exemple de calcul :
Volume supplémentaire par bac : 3 litres
Nombre d'emplacements : 30 000
Volume de stockage supplémentaire : 90 000 litres

La BITOBOX XLmotion – La solution sans compromis pour systèmes automatisés

Économies d'acier pour les magasins automatisés à bacs

Compte tenu que le bac XLmotion est une solution sans compromis pour systèmes automatisés, nous avons décidé à bon escient de ne pas insister sur la compatibilité de gerbage avec des bacs norme Europe standard. Avec sa largeur du fond de 26 mm de plus que ceux des autres fabricants, le bac XLmotion permet de réduire la largeur des profilés de support lors de la réalisation d'un magasin automatisé.



Exemple de calcul :

Économie en acier pour profilés de support :
env. 0,30 € par emplacement

Nombre d'emplacements : 30 000

Économies potentielles :

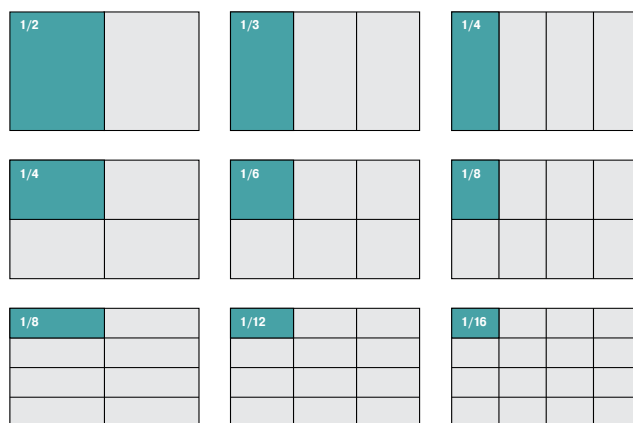
30.000 emplacements x 0,30 € = env. 9.000 €

Le fond plus large (389 au lieu de 363 mm) permet des économies d'acier pour les magasins automatisés.

BITO

Compartimentage

- > Le bac XLmotion offre beaucoup de possibilités de subdivision en standard.
- > Les diviseurs en longueur et en largeur sont encastres dans les yeux de fixation (en option) dans les parois des bacs.
- > Bien que le bacs et les diviseurs forment une unité solide après l'encastrement, les diviseurs peuvent être facilement enlevés selon besoin.



Diviseurs en option permettant de réaliser entre 2 et 16 compartiments. Encastrement solide, montage facile.

Les modèles

| Type | Dimensions extérieures en mm | Dimensions intérieures en mm | Capacité de charge | Capacité de gerbage | Volume en litres | Réf. |
|----------|------------------------------|------------------------------|--------------------|---------------------|------------------|----------|
| XLM64221 | 599 x 399 x 220 | 569 x 369 x 200 | 50 kg | 250 kg | 42 l | 55-31397 |
| XLM64271 | 599 x 399 x 270 | 569 x 369 x 252 | 50 kg | 250 kg | 53 l | 55-31377 |
| XLM64321 | 599 x 399 x 320 | 569 x 369 x 300 | 50 kg | 250 kg | 63 l | 55-31398 |

D'autres bacs BITO pour magasins automatiques

BITOBOX KLT



- > Bac robuste à grande capacité de charge approprié pour magasins automatiques.
- > Disponible avec fond standard, nervuré ou double.
- > Poignées coquille ergonomiques.
- > Couvercle intégré en option.



Fond standard

Flexion du fond 3% max. en diagonale pour charges nominales entre 30 - 50 kg (en fonction des dimensions du bac).



Fond nervuré

Flexion maximale du fond ≤ 1 mm à 50 kg.



Fond double

Flexion maximale du fond ≤ 1 mm à 75 kg.

*Toutes les données présupposent des charges uniformément réparties, une température ambiante de 23 °C et l'entreposage en longueur au magasin automatique.

| Dim. du fond en mm | Hauteur en mm | | | | | |
|--------------------|---------------|-----|-----|-----|-----|-----|
| 400 x 300 | 120 | 170 | 220 | 270 | | |
| 600 x 400 | 120 | 170 | 220 | 270 | 320 | 420 |

BITOBOX XL



reddot



- > Vaste gamme polyvalente.
- > Disponible avec fond standard, fond nervuré (nervure en standard ou en sens diagonal) ou avec fond double.
- > Côtés en plusieurs options.
- > Couvercle intégré en option.



Fond standard

Le fond standard a une capacité de charge jusqu'à 30 kg.



Fond nervuré

Le fond nervuré supporte jusqu'à 50 kg avec une flexion minimale du fond.



Fond double

Le fond double supporte jusqu'à 50 kg avec une flexion minimale du fond.

| Dim. du fond en mm | Hauteur en mm | | | | | |
|--------------------|---------------|-----|-----|-----|-----|-----|
| 300 x 200 | 120 | 170 | 220 | | | |
| 400 x 300 | 120 | 170 | 220 | 270 | | |
| 600 x 400 | 120 | 170 | 220 | 270 | 320 | 420 |
| 800 x 600 | 120 | 220 | 320 | 420 | 520 | |

D'autres bacs BITO pour magasins automatiques

BITOBOX MB

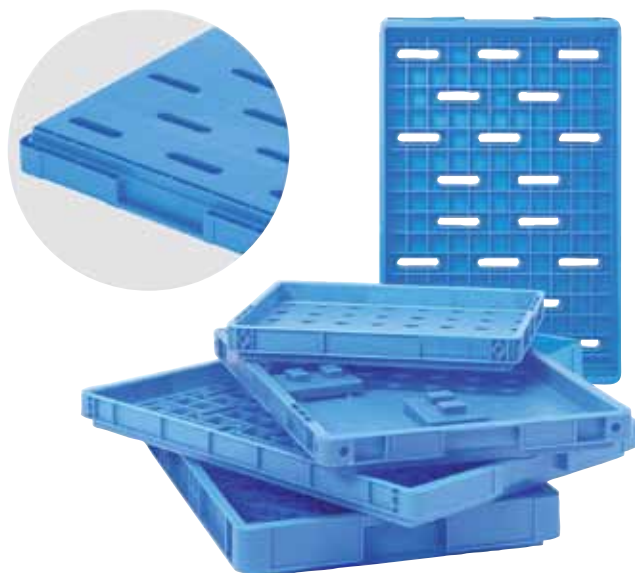


- > Les bacs BITO MB sont des bacs de distribution emboîtables à vide grâce aux parois coniques.
- > Disponible avec fond standard, nervuré ou double.
- > En nombreuses variantes.

BITO

| Dim. du fond en mm | Hauteur en mm | | | | |
|--------------------|---------------|-----|-----|-----|-----|
| 300 x 200 | 153 | | | | |
| 400 x 300 | 173 | 223 | 273 | 323 | |
| 600 x 400 | 173 | 223 | 273 | 323 | 423 |
| 800 x 400 | 323 | 423 | | | |
| 800 x 600 | 323 | 423 | | | |

Plateaux BITO



- > Les plateaux servent d' "adaptateur" pour les unités de stockage non appropriées pour la manutention sur convoyeurs ou pour le stockage automatisé.
- > Proposés en plusieurs formats et versions standard ainsi que comme solution sur mesure.

| Dim. du fond en mm | Hauteur en mm |
|--------------------|---------------|
| 400 x 300 | 50 |
| 600 x 400 | 50 |
| 640 x 426 | 50 |
| 670 x 410 | 70 |

Votre avantage BITO : Bacs et rayonnages pour magasins automatiques d'un seul fournisseur

Afin d'assurer un fonctionnement impeccable du magasin automatique, il est essentiel que tous les composants soient adaptés de manière optimale l'un à l'autre : donc, que les rayonnages, les bacs et les plateaux s'harmonisent parfaitement. Toute déviation par rapport aux limites de tolérances entraîne un mauvais fonctionnement de l'engin de manutention. Tous les composants peuvent être fournis d'une seule source : BITO. L'avantage pour les clients, les concepteurs et les prestataires logistiques est qu'il y a moins d'intermédiaires ce qui assure le déroulement plus fiable et sûr des processus. Les nombreux projets nationaux et internationaux réalisés par BITO en sont la preuve.



Bacs BITOBOX
XLmotion utilisés
au magasin
automatique

Rayonnages et bacs
BITO – tout ce qu'il
vous faut d'un seul
fournisseur



Magasin automatique
à bacs desservi par
navettes au centre
logistique de BOMAG,
leader mondial pour
machines de compac-
tage des sols

Source d'images : BEEWEN

Votre avantage BITO : Plateaux en acier pour charges lourdes

BITO

Stockage très compact
dans un entrepôt à
plateaux



Le plateau en acier est l'option de préférence pour le stockage de charges extra-lourdes dans un magasin automatique. Les avantages sont multiples :

- > **Bords de tirage pliés pour assurer une manutention optimale.**
- > **Les champs creux aux grand côtés offrent un espace protégé pour la codification.**
- > **Des encoches aux côtés permettent l'encastrement solide du rehausse.**
- > **Bacs de compartimentage pour une subdivision supplémentaire.**

Produits lourds
stockés sur
plateaux



Magasin automatique à plateaux en acier au centre d'archivage de la Sberbank à Moscou, la plus grande banque de Europe de l'Est

*Source d'images
viastore systems*

Demandez votre bac échantillon gratuit

Envoyez votre commande express par fax au +32 3 870 99 01
ou contactez-nous par e-mail : info.BE-NL@bito.com

BITOBOX XLM



GRATUIT : BITOBOX XLM64271

Veuillez me contacter pour plus de renseignements. Je souhaite la visite d'un représentant **sans engagement de ma part.**

Veuillez m'adresser votre documentation gratuite

- Catalogue produits "Le PRO de l'entrepôt"
- Les systèmes de stockage et de préparation de commandes "Le PRO du stockage"
- DVD "Stockage dynamique"



Adresse de facturation

Société

Activité

Nombre de collaborateurs

Adresse

Personne à contacter

Service

Téléphone

Fax

E-mail

NAF/APE

N°TVA ou RCS

Merci de votre intérêt !

Date

Signature/Cachet

BITO

...ou comment stockez vous ?