

LEO LOCATIVE

BITO
SYSTEMS

Le véhicule autoguidé
simple comme un jeu d'enfant



**A VOS
MARQUES,
PRÊTS,
PARTEZ**



DEPLACER DES
CHARGES DEVIENT
**TELLEMENT
FACILE**

LA SOLUTION DE TRANSPORT SANS COMPROMIS

TOUT SIMPLEMENT BRILLANT

- + LEO Locative a été conçu pour transporter des bacs et cartons pouvant mesurer jusqu'à 600 × 400 mm et pesant 20 kg max.
- + Il fait le lien entre les postes de travail et prend en charge toutes les tâches de transport.
- + Il fonctionne sans ordinateur ni infrastructure WLAN et peut être mis en service immédiatement.

FACILE A UTILISER

- + LEO Locative suit une piste optique et peut distinguer la couleur des marquages.
- + Il lit les instructions de commandes sur les marqueurs au sol.
- + Il prend en charge la marchandise sur un poste de travail et la dépose sur le poste suivant.

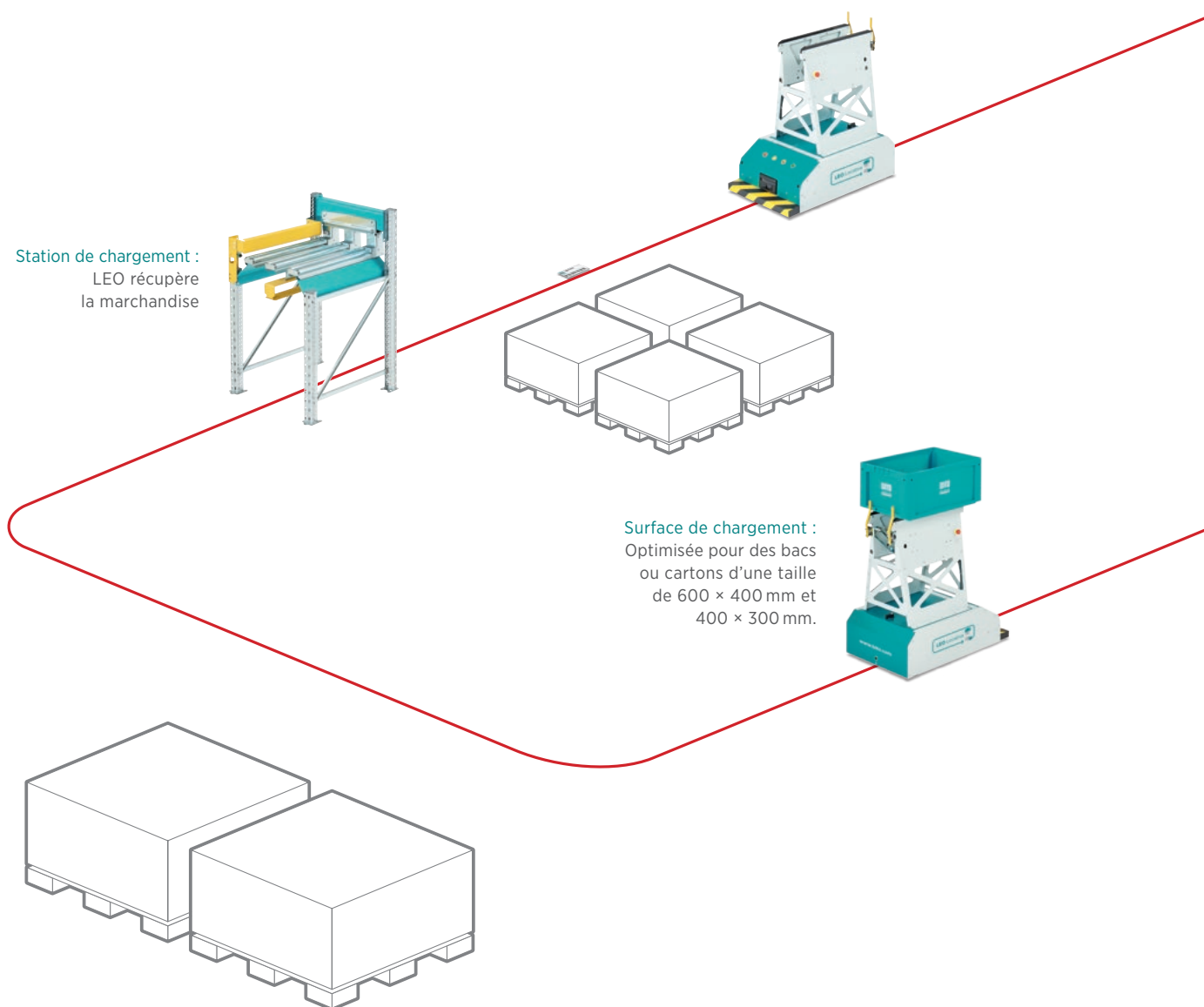
SOLUTION CONVAINCANTE

- + LEO Locative dispose d'un système de navigation « plug & play » décentralisé, qui s'installe rapidement sans support extérieur, ni infrastructure.
- + Il est complètement autonome – la programmation et la navigation peuvent être rapidement modifiées sans intervention extérieure.
- + Il s'adapte facilement avec un champ d'activités élargi en ajoutant les stations de chargement et de dépose.

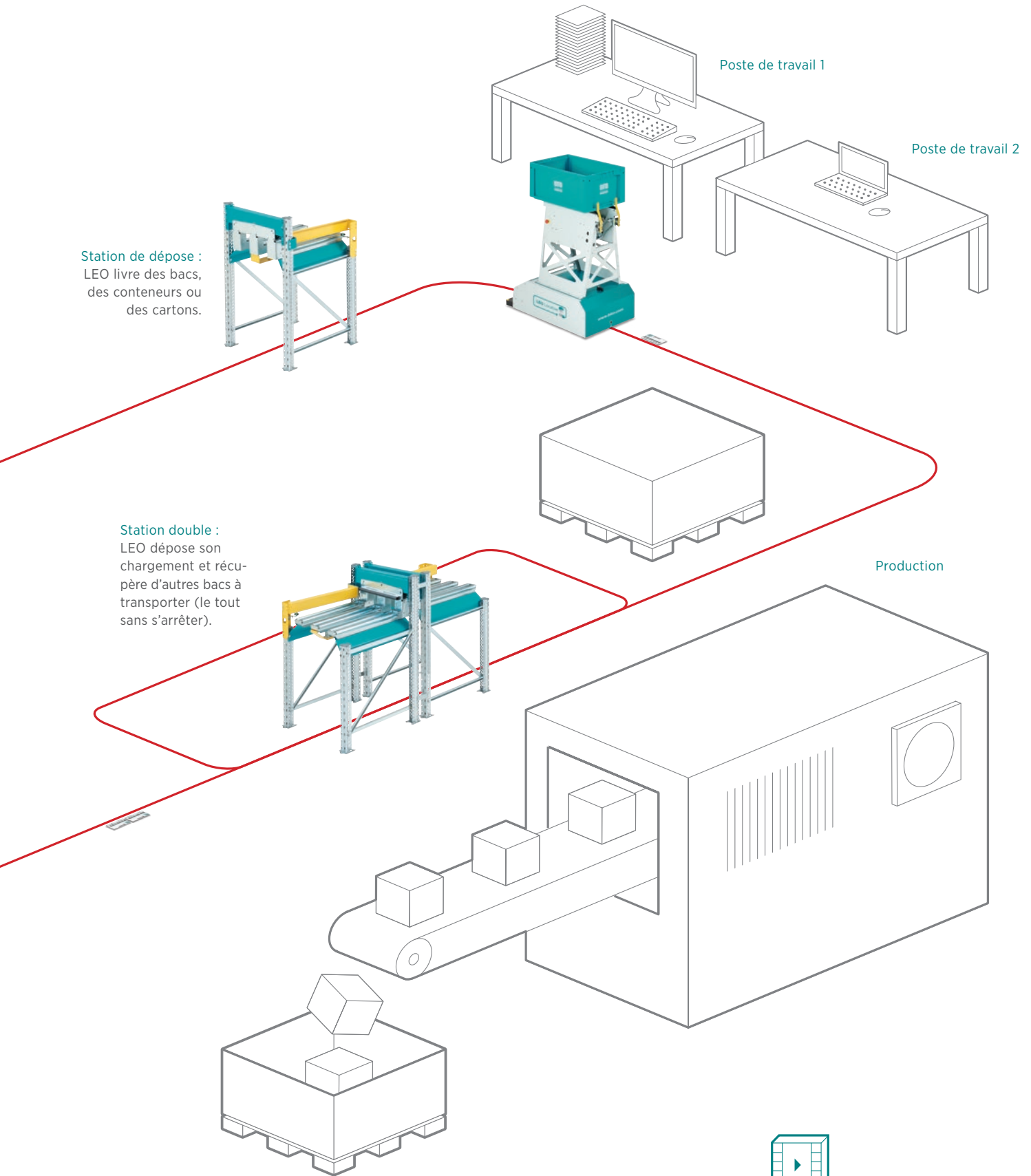
COMMENT FONCTIONNE LEO LOCATIVE?

IMMEDIATEMENT OPERATIONNEL – GRANDE AUTONOMIE

Déterminez l'itinéraire de LEO – le schéma montre un exemple de trajet interne. Il suffit juste de tracer le parcours de LEO avec la bande adhésive et de déterminer les points d'arrêt, de dépose et de chargement grâce aux étiquettes à codes.



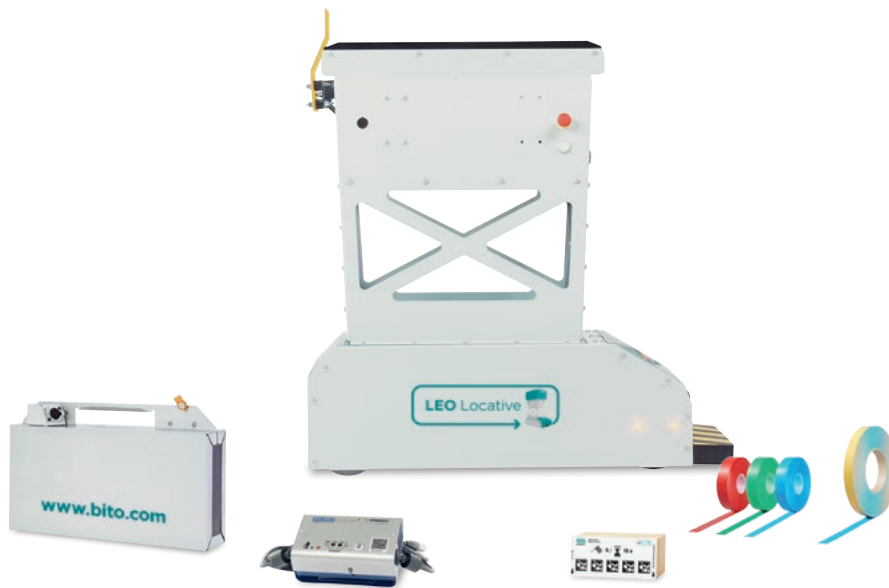
SYSTEME DE NAVIGATION



Retrouvez plus d'informations sur
LEO Locative en regardant notre vidéo :
www.leo-locative.com/vid-system

LEO KIT 1 « KIT DE DEPART »

Les bacs sont placés ou retirés manuellement sur la surface de chargement de LEO.
Les stations de dépose et de chargement peuvent être installées selon vos besoins.



LEO KIT 1 COMPREND

- + 1 véhicule LEO Locative avec batterie
- + 1 jeu d'accessoires complet comprenant :
 - 1 chargeur
 - Lot d'adhésifs #1 :
 - 1 bande de marquage « flex » en rouge, vert et bleu (130 m de chaque coloris) et
 - 1 bande de marquage « robuste » (25 m) en bleu.
 - 65 marqueurs à codes pour une circulation sans postes de transfert
 - 1 câble de mise à jour du logiciel
 - 1 adaptateur pour un usage à l'étranger
 - 1 dispositif de positionnement pour faciliter la pose de la bande

Conseils et Commandes : +32 3 870 99 00

LEO KIT 2 « STATIONS DE CHARGEMENT ET DE DEPOSE »

Les bacs sont automatiquement placés et retirés de la surface de chargement.
Fourni avec 2 stations.



LEO KIT 2 COMPREND

- + 1 véhicule LEO Locative avec batterie
- + 1 station de dépose
- + 1 station de chargement
- + 1 jeu d'accessoires complet comprenant :
 - 1 chargeur
 - Lot d'adhésifs #2 :
 - 1 bande de marquage « flex » en rouge, vert et bleu (260 m de chaque coloris) et
 - 1 bande de marquage « robuste » (25 m) en bleu.
 - 112 marqueurs à codes pour une circulation avec postes de transfert
 - 1 câble de mise à jour du logiciel
 - 1 adaptateur pour un usage à l'étranger
 - 1 dispositif de positionnement pour faciliter la pose de la bande

Conseils et Commandes : +32 3 870 99 00

LEO KIT 3 « STATIONS DOUBLES »

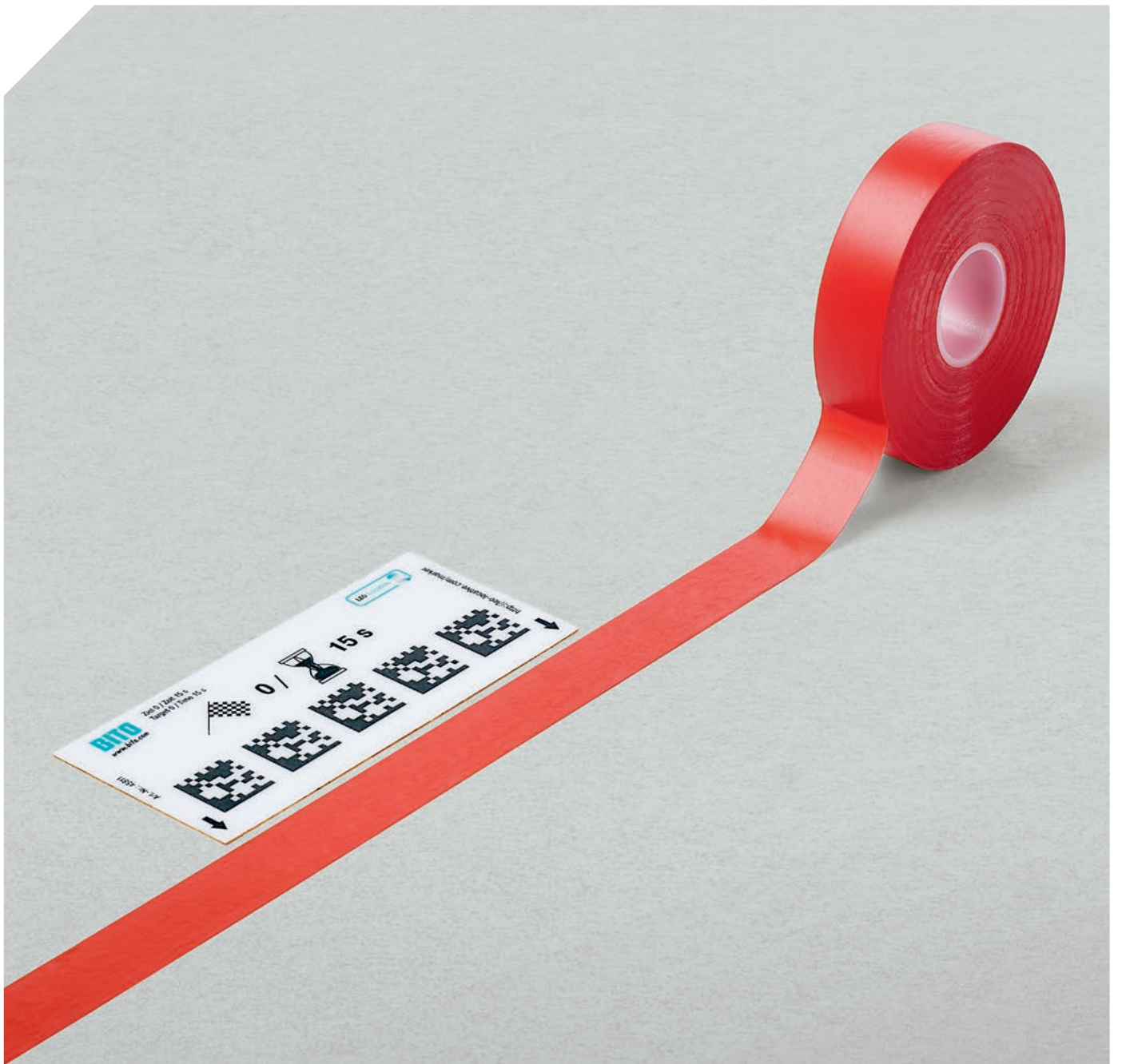
Créez votre itinéraire personnalisé. Les bacs vides sont récupérés.
Fourni avec 2 stations doubles.



LEO KIT 3 COMPREND

- + 1 véhicule LEO Locative avec batterie
- + 2 stations doubles
- + 1 jeu d'accessoires complet comprenant :
 - 1 chargeur
 - Lot d'adhésifs #2 :
 - 1 bande de marquage « flex » en rouge, vert et bleu (260 m de chaque coloris) et
 - 1 bande de marquage « robuste » (25 m) en bleu.
 - 112 marqueurs à codes pour une circulation avec postes de transfert
 - 1 câble de mise à jour du logiciel
 - 1 adaptateur pour un usage à l'étranger
 - 1 dispositif de positionnement pour faciliter la pose de la bande

Conseils et Commandes : +32 3 870 99 00



EN VOITURE SIMONE !

1. DEFINISSEZ VOTRE PARCOURS,
2. POSITIONNEZ LES MARQUEURS -
3. PARTEZ !

FICHE TECHNIQUE

VEHICULE LEO

Dimensions (L × l × H)	500 × 830 × 921 mm
Poids incluant la batterie	42 kg
Vitesse maximale	0,7 m/s
Vitesse nominale	0,4 m/s
Tension	24 V
Courant continu	40 V
Indice de protection	IP 21
Volume sonore	< 60 db

CHARGEUR LEO

Dimensions (L × l × H)	120 × 190 × 70 mm
Tension primaire	230 V / AC 50 Hz
Charge électrique	4 A
Classe de protection	III

BATTERIE LEO

Dimensions (L × l × H)	370 × 80 × 225 mm
Poids	14 kg
Capacité	20 Ah
Autonomie (batterie complètement chargée)	8 - 12 h
Temps de charge	6 - 8 h

CHARGE ACCEPTEE

Dimensions max. (L × l × H)	600 × 400 × 400 mm
Dimensions min. (L × l × H)	250 × 150 × 50 mm
Poids max. de chargement	20 kg
Charges en plastique	Oui
Charges en carton	Fond plat, de bonne qualité

DONNEES DE PLANIFICATION D'ITINERAIRE

Largeur de la voie LEO (voie droite)	550 mm
Largeur minimale libre de l'allée de circulation	1000 – 1100 mm
Rayon de courbe (virage)	700 mm
Enveloppe (rayon extérieur / intérieur)	1150 / 400 mm

CAPACITE DU SYSTEME

Nombre max. de véhicules LEO	0.2 véhicules/mètre de trajet
Débit max.	350 chargements/h

STATION

Dimensions d'une station simple (L × l × H)	710 × 740 × 850 mm
Dimensions d'une station double (L × l × H)	710 × 1540 × 850 mm
Poids d'une station simple	60 kg
Poids d'une station double	120 kg
Tension	24 V
Puissance	5 W

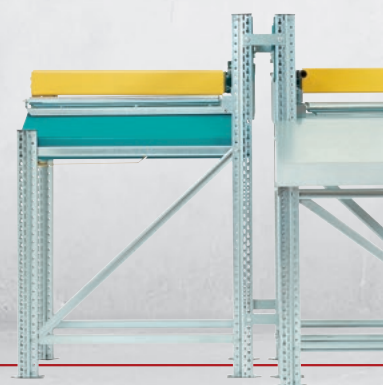
ACCESSOIRES POUR LES STATIONS

Table de préparation de commandes (L × l × H)	750 × 400 × 620 mm bord inférieur
Stock tampon côté dépose, 1200 mm (L × l × H)	650 × 1200 × 920 mm
Stock tampon côté chargement, 1200 mm (L × l × H)	650 × 1200 × 780 mm
Stock tampon côté dépose, 2400 mm (L × l × H)	650 × 2400 × 1000 mm
Stock tampon côté chargement, 2400 mm (L × l × H)	650 × 2400 × 710 mm

EXIGENCES D'EXPLOITATION

Planéité (descendante/ascendante)	2%
Couleur du sol	Aucune exigence
Température	+5° à +45° C
Humidité de l'air maximale	Sans condensation

BITO LEO LOCATIVE - LE VEHICULE SANS CONDUCTEUR ET FACILE A INSTALLER.



BITO SYSTEMS s.a.

Boomsesteenweg 97
B-2630 Aartselaar
Tél. 03 870 99 00
Fax 03 870 99 01
info.BE-NL@bito.com
www.bitosystems.com