



## BITOBOX MB Food & Delivery



A BIT OF  
PRODUCTS.



[www.bitto.com](http://www.bitto.com)



**BITO**  
LAGERTECHNIK

# MB FOOD & DELIVERY

Die Lösung für perfekt temperierte, frische und sichere Lieferung von Lebensmitteln

Wenn Sie ein perfektes Behältersystem **für den Lebensmittelhandel und E-Commerce (E-Grocery)** besonders auf der „letzten Meile“ benötigen, dann liegen Sie mit der **BITOBOX MB Food & Delivery** goldrichtig! Das System besteht aus Behälter-Varianten, modularen Isoliereinsätzen, Kühlakkus und Unterteilern.

Die **MB Food & Delivery-Serie** ist ein komplettes System mit dem viele unterschiedliche Lebensmittel platzsparend transportiert werden können.



Unser MB Food & Delivery überzeugt:

- ✓ verlässliches Behälter-System für alle Lebensmittel mit optimalen Abmessungen
- ✓ In die Box sind Einhängemöglichkeiten für Tüten, Taschen und Behälter integriert
- ✓ Modulartige Isoliereinsätze schaffen verschiedene Kühlbereiche, in denen z. B. Molkereiprodukte oder auch Tiefkühlprodukte sicher transportiert werden können. Die Kühlakkus können zudem als Unterteiler dienen
- ✓ Plomben und Deckel sorgen für einen noch geschützteren Transport
- ✓ Selbst Flaschen können sicher stehend transportiert werden. Trenneinsätze sorgen dafür, dass nichts verrutscht, umkippt und ausläuft
- ✓ Stabile, tragfähige und widerstandsfähige Box aus lebensmittelechtem, recyclebarem Kunststoff für viele Transportzyklen
- ✓ Optional mit Stapelbügel oder anscharniertem Deckel erhältlich

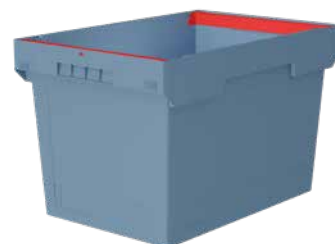
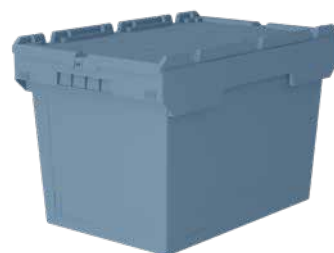


**Die Lösung für  
perfekt temperierte,  
frische und sichere  
Lieferung von  
Lebensmitteln**

# Produktvarianten und Zubehör

Eine Box für Alle (Lebensmittel)!

## 1. BITOBOX MB Food & Delivery



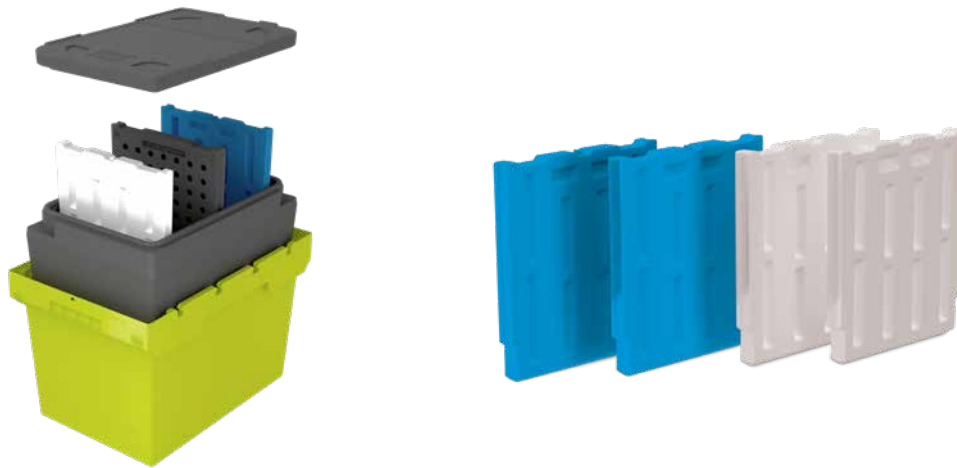
Abmaße B x L x H	600 x 400 x 373 mm
Volumen	67 l
Inhaltsbelastung	25 kg
Auflast	140 kg
Farben	lemongrün, taubenblau
Ausstattungsoptionen	Tüten-/ Taschenhalterung, Stapelbügel, anscharnierter Klappdeckel

## 2. Isobox (Iso-Modul)



Format	1x voll	2x halb	Separator mit und ohne Lochung
Abmaße BxLxH	358 x 528 x 352 mm	358 x 263 x 352 mm	298 x 25 x 294 mm
Material	EPP	EPP	EPP

### 3. PCM-Kühlakkus



Format	voll (hoch)
Abmaße (B x L x H)	296 x 25 x 294 mm
Gewicht	1800 g
Schmelzpunkt	0°C / -21 °C
Verwendung	Frische/ Tiefkühl-Bereich

### Weiteres optionales Zubehör

- **Einwegplomben**

passend für alle MB-Behälter sowie für XL-Behälter im Grundmaß 800 x 600 mm, verhindern Manipulationen am Behälter, pro Behälter werden 2 Plomben benötigt



- **Transportroller**

zum Transportieren von Mehrwegbehältern 600 x 400 mm



- **Barcodeplomben**

Einwegplomben mit fortlaufender 8-stelliger Nummerierung in Barcode/Klarschrift



- **Stülpedeckel**

bieten Schutz vor Verschmutzung



# Lebensmitteltransport mit System!

## Über den Kunden:

Das Berliner Startup reBOX hat sich zur Mission gemacht, die Flut an Verpackungsmüll, die durch den Online-Handel anfällt, zu bekämpfen. Dies soll durch die Einführung von Mehrwegversandlösungen gelingen. Ein Kunde von reBOX ist der „Bio-Lieferservice Landkorb“ aus Berlin, deren Lieferangebot um die 6.000 Frischeprodukte wöchentlich an rund 3.500 Abnehmer ausliefert.

## Kundenanforderung:

- Lebensmittelechter Behälter
- Mehrweglösung
- Sicherer, stabiler und umweltfreundliche Verpackung für den Versand der Waren





## DIE BITO-LÖSUNG

- Zum Einsatz kommt der Mehrwegbehälter Food & Delivery

ZEIT FÜR EINE  
BERATUNG.



+43 72 24 655 55-0

**BITO LAGERTECHNIK  
AUSTRIA GMBH**

Handelsring 5A  
AT-4481 Asten  
Tel. +43 72 24 655 55-0  
Fax +43 72 24 655 55-20

info.at@bito.com

www.bitocom



Auch online mehr entdecken.



www.bitocom

A **BIT** OF YOUR LIFE.

**BITO**  
LAGERTECHNIK