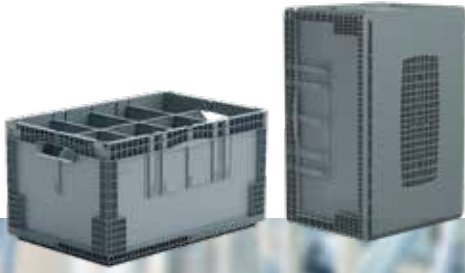


Cajas para almacenes automatizados

BITO ECOMotion

La campeona del funcionamiento silencioso con sistema de divisores insertables **easy2divide**



A BIT OF
PRODUCTS.



www.bitto.com



BITO
SISTEMAS DE
ALMACENAJE

Cajas para almacenes automatizados **BITO ECOMOTION**

Múltiples opciones de subdivisión | **Eficientes** | **Silenciosas**

ECONÓMICAS

- + Sistema de subdivisión **easy2divide**, adaptable en segundos
- + **Agujeros de desagüe** no visibles desde el exterior y conforme a los requisitos de FM Global
- + **Detección fiable** en las líneas de transporte

ERGONÓMICAS

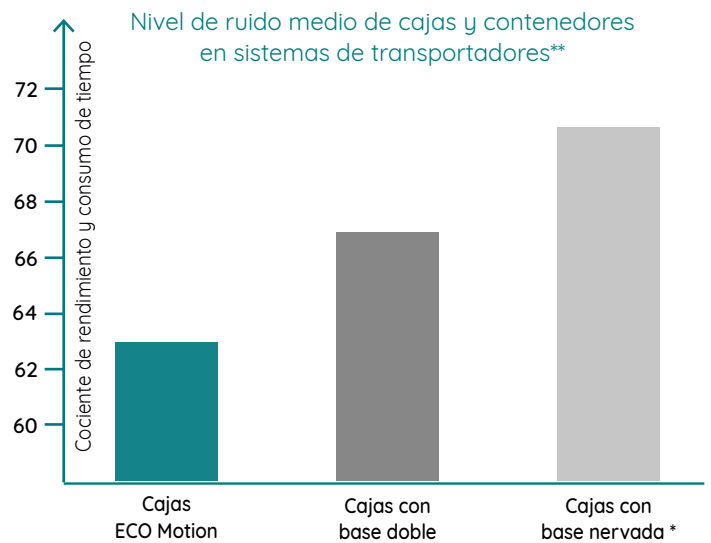
- + **Súper silenciosas** – menos ruido para un mejor entorno para sus empleados
- + **Bajo peso propio** para facilitar la manipulación

ECOLÓGICAS

- + Fabricadas de serie con **material reciclado PP**
- + Importante reducción de la huella de CO₂

El ruido afecta a la salud y al rendimiento de sus empleados.

La Directiva 2003/10/CE y la Ordenanza nacional sobre salud y seguridad en el trabajo en relación con el ruido y las vibraciones regulan la contaminación acústica. Según éstas, los ruidos molestos y perjudiciales para la audición deben reducirse al mínimo mediante el uso de la tecnología disponible.



* Valores medios de cajas vacías, distintos fabricantes
 ** Transportador de rodillos accionados 0,85 m/s, diámetro de los rodillos 50 mm, paso de los rodillos 67 mm, medición a una distancia de 1 mm por encima del transportador

Opciones de tamaño

| Medida de base (L x A / mm) 599 x 399 | | | | | |
|---------------------------------------|-----------------------------|------------------|-------------------------|---------------------|----------|
| Altura (mm) | Dimensiones interiores (mm) | Volumen (litros) | Capacidad de carga (kg) | Carga apilable (kg) | Ref. |
| 270 | 569 x 369 x 251 | 52,5 | 35 | 250 | ECOM6427 |
| 320 | 569 x 369 x 301 | 63 | 35 | 250 | ECOM6432 |

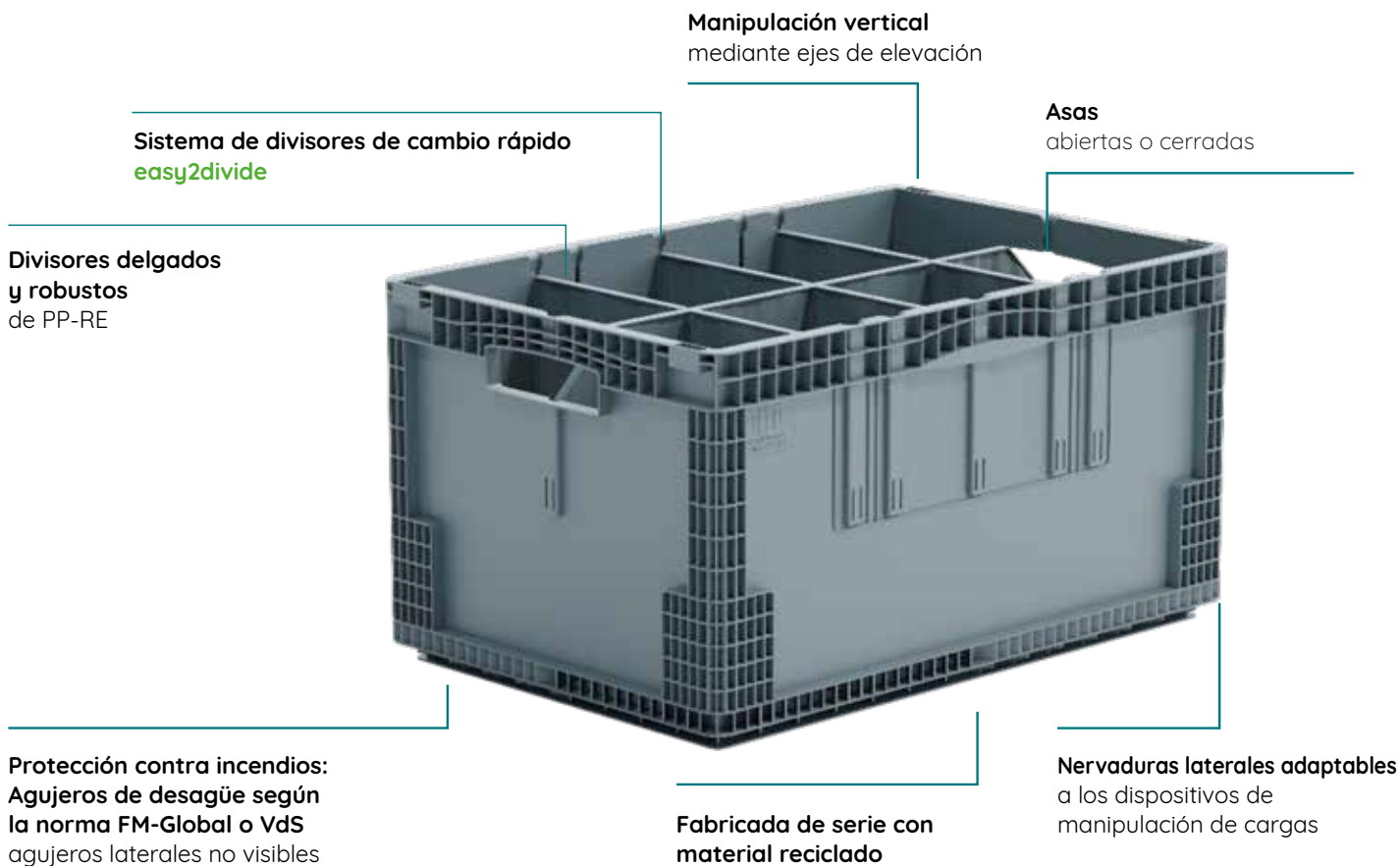
| Medida de base (L x A / mm) 649 x 449 | | | | | |
|---------------------------------------|-----------------------------|------------------|-------------------------|---------------------|------------|
| Altura (mm) | Dimensiones interiores (mm) | Volumen (litros) | Capacidad de carga (kg) | Carga apilable (kg) | Ref. |
| 400 | 619 x 419 x 379 | 98,5 | 35 | 250 | ECOM654540 |
| 420 | 619 x 419 x 399 | 103 | 35 | 250 | ECOM654542 |

Cajas para almacenes automatizados **BITO ECOMOTION**

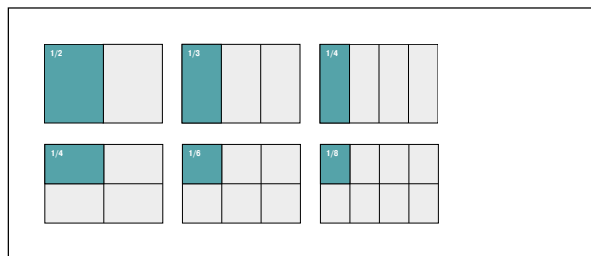
Múltiples opciones de subdivisión

Eficientes

Silenciosas



Divisores



Costillas de soporte

dispuestas en diagonal para un funcionamiento silencioso y prolongado

Anchura de paso

de al menos 100 mm

Agujeros de desagüe según la norma VdS CEA 4001

opcionalmente con agujeros en la base

Base doble con reborde perimetral

para aumentar la rigidez

NOS TOMAMOS EL TIEMPO
NECESARIO PARA
ASESORARLE.



+34 93 557 10 20

**BITO SISTEMAS
DE ALMACENAJE, S.L.U.**

Parque Empresarial @ Sant Cugat
Av. Via Augusta, 15-25 Edificio B2, Pl. 9
08174 Sant Cugat del Valles
(Barcelona)

Tel. +34 93 557 10 20

Fax +34 93 557 10 21

info.es@bito.com

www.bitocom



También puede ponerse en
contacto con nosotros on linea.



www.bitocom



XL MOTION
Nuestras variantes



A **BIT** OF YOUR LIFE.

BITO
SISTEMAS DE
ALMACENAJE