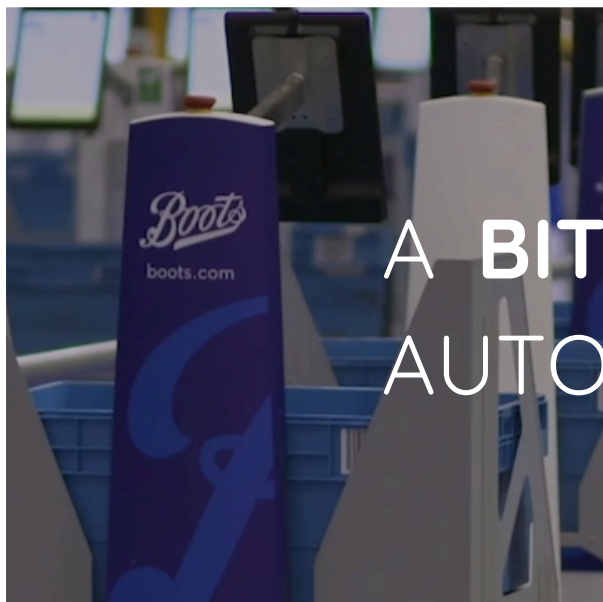
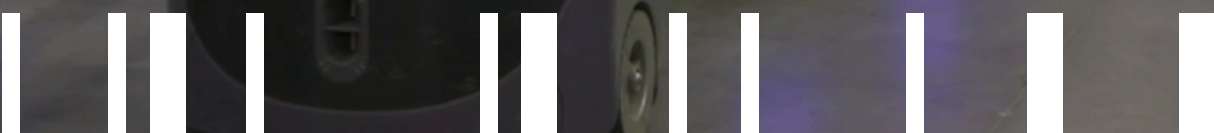




Intelligente Kommissionierroboter **Locus Robotics**



A BIT OF
AUTOMATION.



Automatisieren Sie Ihre Logistik mit Locus Robotics

Produktivität steigern | Effizienz maximieren | Flexibel integrieren

Gemeinsam mit Locus Robotics bietet BITO eine zukunftsweisende Automatisierungslösung, die Ihre Kommissionierprozesse effizienter gestaltet und die Produktivität maßgeblich steigert. Dank kollaborativer Robotertechnologie erleichtern Sie Ihren Mitarbeiterinnen und Mitarbeitern die tägliche Arbeit und erhöhen gleichzeitig die Durchsatzleistung – und das bei höchster Flexibilität.



Revolutionieren Sie Ihre Logistik

Die Vorteile intelligenter Kommissionierroboter

- ✓ Reduzierung der Wegzeiten durch intelligente Routenführung
- ✓ Prozessoptimierung durch intelligente Batchbildung
- ✓ Steigerung der Pickdichte durch innovatives Zonenkonzept
- ✓ Sparen Sie bis zu 50% wertvolle Mitarbeiterressourcen und optimieren Sie nachhaltig
- ✓ Flexibles Roboter as a Service (RaaS) Lizenzmodell
- ✓ Skalieren Sie Ihre Flotte flexibel für saisonale Spitzenzeiten
- ✓ Die adaptive Lösung für Ihre BITO-Bestandsanlagen
- ✓ Inbetriebnahme ohne Betriebsunterbrechung
- ✓ Flexible Anbindung an Ihr bestehendes WMS-/ERP-System

Effizienz trifft auf Innovation

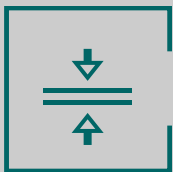
Von automatisierten Pick-Aufgaben bis zur nahtlosen Integration

Locus Robotics bietet eine Fülle intelligenter Technologien, die Ihre Lagerlogistik auf ein neues Level heben. Die Roboter navigieren eigenständig durch das Lager, planen ihre Routen selbst und vermeiden Hindernisse sicher. Dank Multi-Bot-Koordination können mehrere Roboter gleichzeitig unterschiedliche Kommissionieraufgaben erledigen und erhöhen so den Durchsatz. Eine Echtzeit-Datenanalyse überwacht und optimiert sämtliche Abläufe, während die Mitarbeitenden klare Anweisungen über intuitive Displays erhalten.

Die Locus-Roboter reagieren dynamisch auf neue Aufgaben und Prioritäten und passen ihre Routenplanung in Echtzeit an. Über die Integration mit bestehenden WMS-/ERP-Systemen synchronisieren sie Daten nahtlos und arbeiten effizient zwischen Rüststationen, Kommissionierzonen und Drop-Off-Punkten. Bei Bedarf fahren sie selbstständig zur Ladestation. Darüber hinaus ermöglicht die Skalierbarkeit in Echtzeit, weitere Roboter ohne Betriebsunterbrechung einzubinden – eine zukunftssichere Lösung für moderne Lageranforderungen.

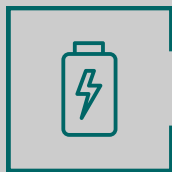
Technische Highlights und Vorteile

Effiziente Integration, flexible Investitionen und maximale Produktivität



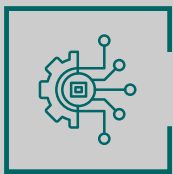
Minimaler Platzbedarf

Gangbreiten ab 1,12 m ermöglichen den Einsatz in engen Lagerumgebungen



Effiziente Energieversorgung

Eine Ladedauer von nur 50-60 Minuten sorgt für einen unterbrechungsfreien Betrieb



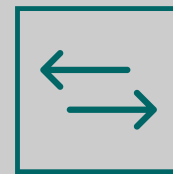
Automatisierung leicht gemacht

Integration im laufenden Betrieb ohne bauliche Änderungen



Schneller ROI

Ideal ab 3.000 Orderlines pro Tag und 10 Kommissionierern



Flexibilität

Integration in Pick Floors und Pick Tower, geeignet für Brownfield- und Greenfield-Projekte



ZEIT FÜR EINE
BERATUNG.



+49 (6753) 122-922

**BITO-LAGERTECHNIK
BITTMANN GMBH**

Obertor 29
D-55590 Meisenheim

Tel. +49 6753 122 - 0
Fax. +49 6753 122 - 399

info@bito.com

www.bito.com



Auch online mehr entdecken.



A **BIT** OF YOUR LIFE.

BITO
LAGERTECHNIK