

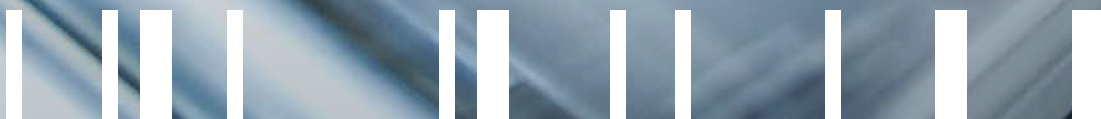


Systembehälter **BITO XL Motion**

A BIT OF
PRODUCTS.



www.bitto.com



BITO
LAGERTECHNIK



**Systembehälter BITO
XL Motion -
Besonders leise und
vielfach unterteilbar**

Der XL Motion macht das Lager leise

Der **BITO XL Motion** ist ein klassischer Systembehälter, der speziell für den Einsatz im Automatiklager konzipiert wurde. Sein besonders leiser Lauf reduziert den Lärmpegel in automatisierten Lagern deutlich und prädestiniert die sehr stabile Kunststoffbox dadurch für den Einsatz in Lagersystemen mit einem hohen Fördertechnikanteil.

Der Lagerbehälter kann auf Wunsch auch serienmäßig als unterteilbare Variante geliefert werden.



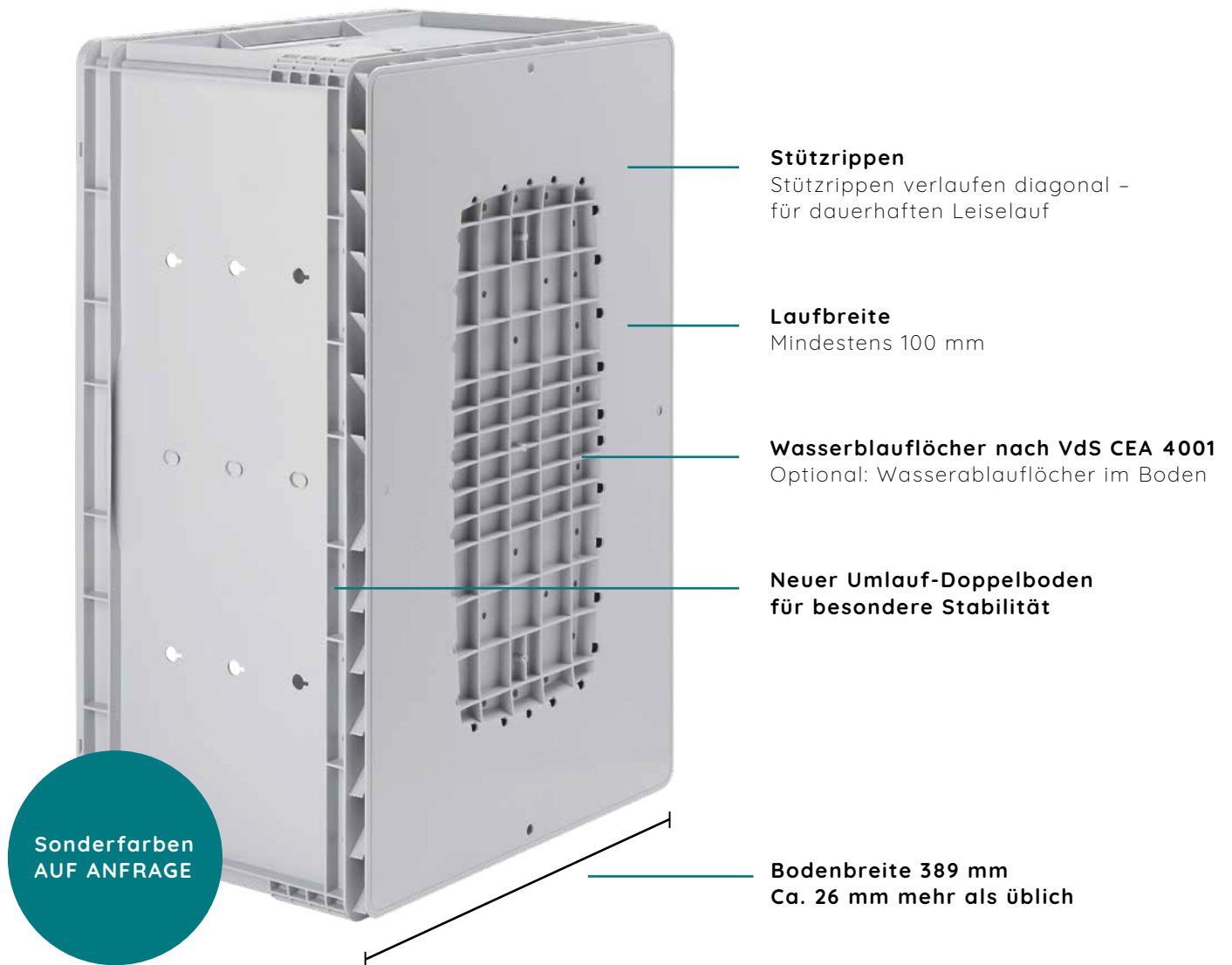
Der XL Motion im Praxiseinsatz bei beim Kunden „Salewa GmbH“

Der König der Leiselaufbehälter

- ✓ Reduziert den Lärmpegel im Automatiklager deutlich
- ✓ Auch serienmäßig als unterteilbare Variante erhältlich
- ✓ Sehr stabile Kunststoffbox
- ✓ Hohes Innenvolumen
- ✓ Einsparungen bei Stahlbaukosten

Funktionalität im automatisierten Umfeld

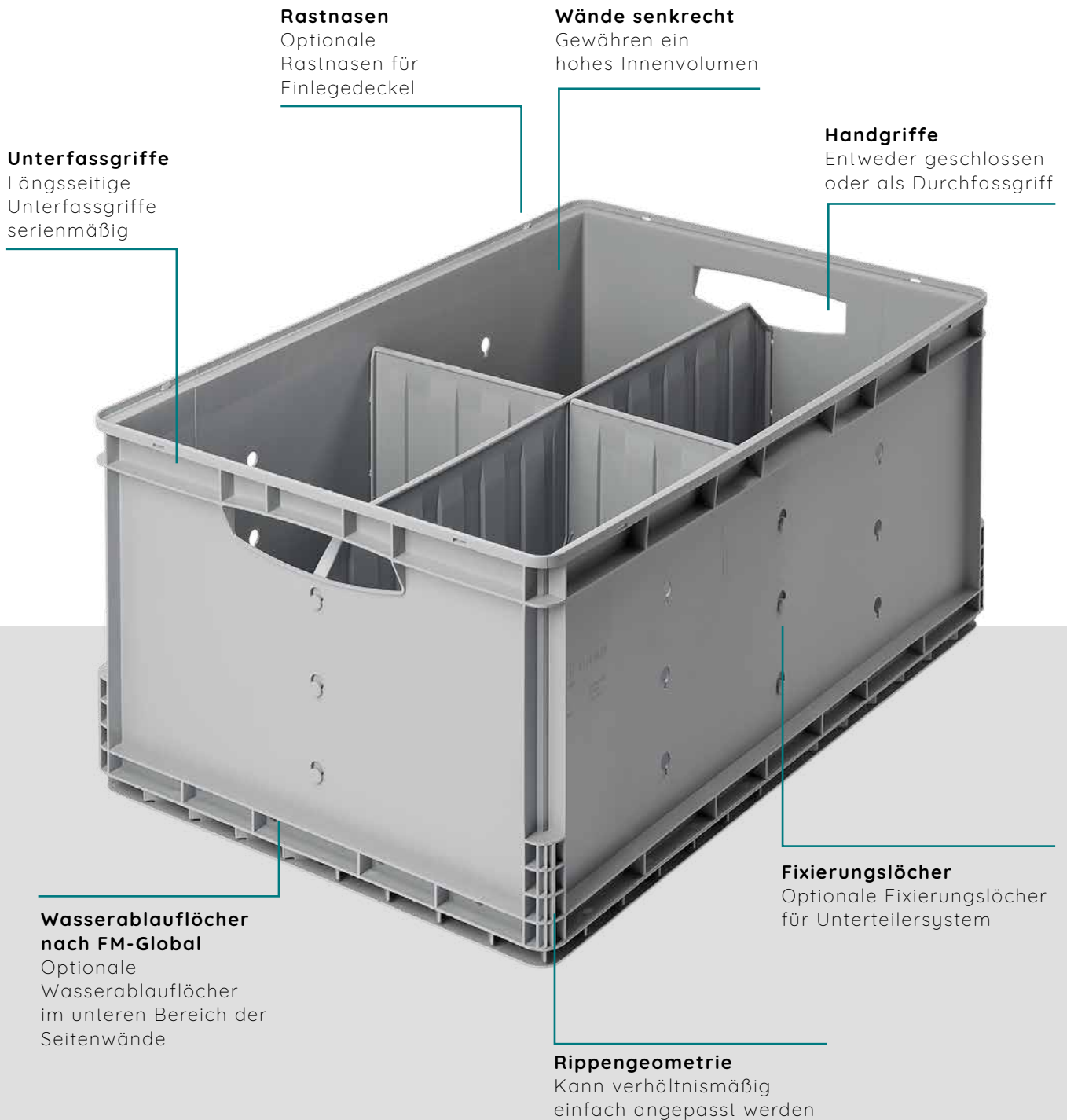
Ohne Kompromisse, für Ihr Lager



BITO
LAGERTECHNIK

Behälter stapelbar
Allerdings: nicht stapelkompatibel zu Standard-Eurobehältern



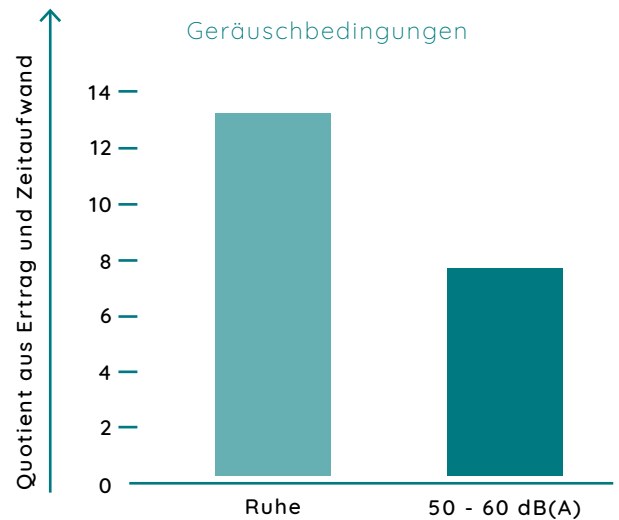
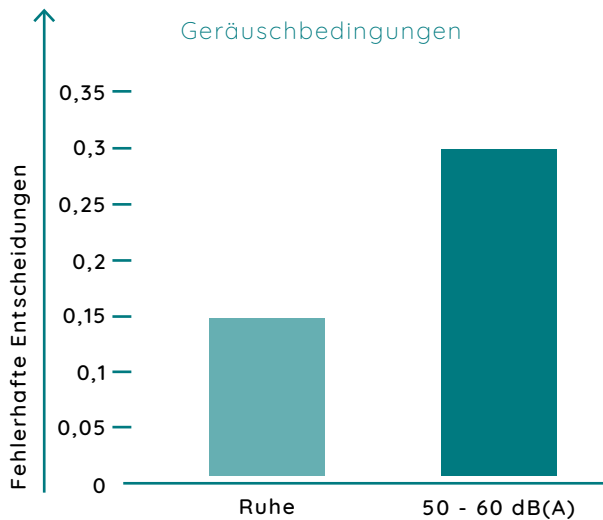


A **BIT** OF FLEXIBILITY.

Systemfunktionalität für Ihr Lager

Extremer Leiselauf für bessere Arbeitsbedingungen

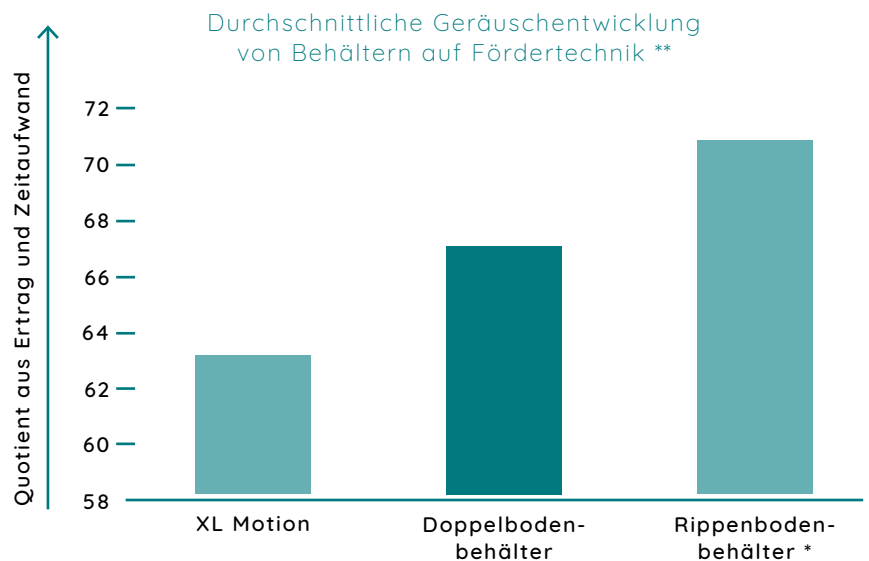
Lärm wirkt sich negativ auf den physischen und psychischen Zustand aus: Muskeltonus, Nervensystem, Hormonsteuerung, Motivation, Stressniveau, Konzentrationsfähigkeit



Quelle: BAuA: Lärmentwicklung - Gehör, Gesundheit, Leistung 2004

Lärm beeinflusst die Gesundheit und die Leistung der Mitarbeiter.

Die EG Richtlinie 2003/10 EG und die nationale Lärm- und Vibrations-Arbeitschutzverordnung regeln die Lärmbelastung. Störende und gehörschädigende Geräusche müssen nach Stand der Technik minimiert werden.



* Durchschnittswerte leerer Behälter, verschiedene Hersteller

** Fördertechnik angetriebene Rollenbahn 0,85 m/s, 50 mm Rollendurchmesser, Rollenteilung 67 mm, Messung in 1 mm Abstand über der Fördertechnik



**SO EFFIZIENT
UND LEISE KANN
EIN SYSTEM-
BEHÄLTER SEIN**





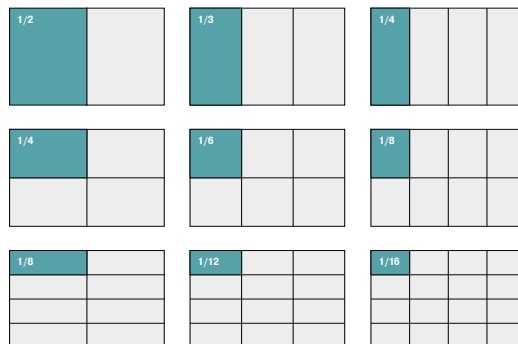
**Flexibel, platz-
sparend, da bis zu
16-fach unterteilbar
und in einzigartiger
Größenvielfalt
erhältlich**

XL MOTION

Modulübersicht



Unterteiler



Einsatzkästen



Übersicht Größen

Grundmaß (LxB / mm) 599 x 399

Höhe (mm):	Innenmaße (mm):	Volumen (Liter):	Innenbelastung (kg):	Auflast (kg):
120	569 x 369 x 100	20,9	50	250
170	569 x 369 x 150	31,4	50	250
220	569 x 369 x 200	41,9	50	250
270	569 x 369 x 253	53,0	50	250
320	569 x 369 x 300	62,9	50	250
420	569 x 369 x 400	83,0	50	250

Grundmaß (LxB / mm) 650 x 450

Höhe (mm):	Innenmaße (mm):	Volumen (Liter):	Innenbelastung (kg):	Auflast (kg):
270	620 x 420 x 250	60,0	50	250
320	620 x 420 x 300	78,0	50	250
400	620 x 420 x 380	99,0	50	250

Weniger Stress für die Mitarbeiter

Logistikdienstleister **Hammer** setzt im automatisierten Lager seines neuen Multi-User-Logistikzentrums auf den leisen Behälter von BITO

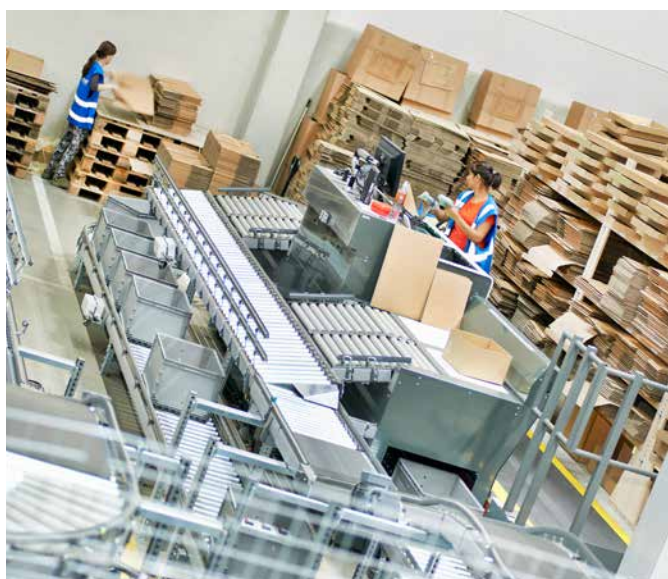
Über den Kunden:

Der zur Hammer-Gruppe gehörende Logistikdienstleister Hammer GmbH & Co. KG hat 2015 im rheinischen Bedburg bei Köln ein neues Multi-User-Logistikzentrum errichtet. Das Logistikunternehmen unterstützt mit dem 103.000 qm großen Zentrum, das u.a. ein Shuttle-Lager für Kleinteile beherbergt, vor allem eine große Baumarkt-Kette.

Kundenanforderung:

Für das automatisierte Shuttle-Lager (Kleinteilelager) benötigt der Logistikdienstleister ca. 60.000 Behälter

- Die Behälter müssen sehr stabil und für automatisierte Anlagen geeignet sein
- Die Lärmbelastung im automatisierten Lager soll so gering wie möglich sein, um eine angenehmere, weniger stressbelastete Arbeitsumgebung und Arbeitsatmosphäre zu schaffen. Entsprechend ist gewünscht, dass die neuen Behälter möglichst leise auf der automatisierten Anlage laufen
- Es soll eine hohe hohe Anzahl an unterschiedlichen Kleinteilen effizient kommissioniert werden
- Die Boxen müssen über ein möglichst großes Innenvolumen verfügen, um möglichst viele Kleinteile darin aufzubewahren und zu lagern
- Um einen hohen Nutzungsgrad der vorhandenen Regale zu erreichen, sollen der Platz mit dem Einsatz der Behälter so effizient wie möglich genutzt werden



Kundennutzen

Im automatisierten Lager von Hammer sorgt der BITO Leiselaufbehälter XL Motion nun für eine ruhigere Arbeitsatmosphäre

- Der XL Motion läuft extrem leise auf der Fördertechnik. Die dadurch erheblich geringere Lärmbelastung in der Halle sorgt für eine enorme Stressreduzierung bei den Mitarbeitern
- Die durch den Leiselauf bedingte, angenehmere Arbeitsatmosphäre sorgt für eine größere Arbeitszufriedenheit, es sind weniger krankheitsbedingte- und stressbedingte Ausfälle zu verzeichnen
- Durch das lärm- und stressreduzierte Arbeitsumfeld passieren weniger Fehler
- Die hohe Behälterstabilität hält den extrem hohen Belastungen im Lagerbetrieb stand
- Durch das hohe Innenvolumen, des XL Motion Behälters kann die Box viel mehr Ware fassen und einlagern. Das maximale erreichbare Nettovolumen fällt daher besonders hoch aus
- Je mehr Ware jeder einzelne Behälter fassen kann, desto weniger Nachschübe sind erforderlich
- Der hohe Ausnutzungsgrad jedes einzelnen Behälters sorgt dafür, dass bei gleicher Warenbeförderung weniger Behälter benötigt werden – dadurch werden weniger Behälter bewegt, was wiederum die gesamte Anlage deutlich effizienter macht
- Kostenreduzierung beim Anlagenbau: Durch den breiteren Boden des Behälters werden für das AKL deutlich schmalere Auflagewinkel benötigt. Das spart viel Material und somit Kosten für den Bau der Anlage

Das sagt der Kunde:



Das Leiselaufverhalten des XL Motion macht die Arbeit im AKL deutlich stressärmer. Wir bekommen von den Mitarbeitern ein sehr gutes Feedback und jeder arbeitet gerne an den Plätzen. Das angenehme Umfeld veranlasst selbst Mitarbeiter aus anderen Bereichen, sich für die Aufgabenbereiche im AKL zu interessieren. Das leise Laufverhalten der Behälter fördert zudem die Konzentration und senkt die Fehlerquote.

Lutz Harde

Geschäftsführer Logistikzentrums Hammer GmbH & Co. KG





ZEIT FÜR EINE
BERATUNG.

+43 72 24 655 55-0

**BITO-LAGERTECHNIK
AUSTRIA GMBH**

Handelsring 5A
AT-4481 Asten
Tel. +43 72 24 655 55-0
Fax +43 72 24 655 55-20

info.at@bito.com

www.bitocom



Auch online mehr entdecken.



www.bitocom

A BIT OF YOUR LIFE.

BITO
LAGERTECHNIK